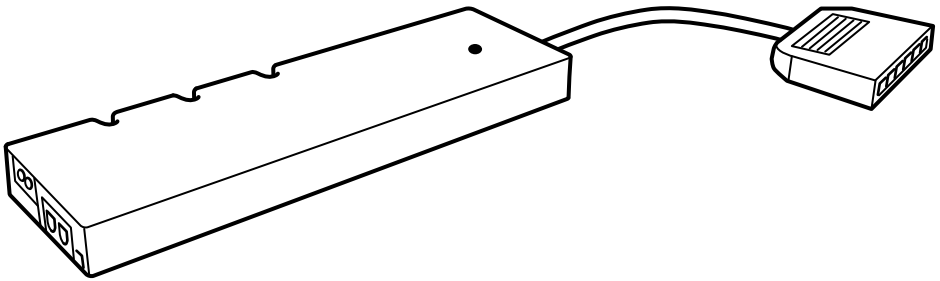


ANSLUTA



Design and Quality
IKEA of Sweden



ENGLISH

Different materials require different types of fittings. Always choose screws and plugs that are specially suited to the material.

DEUTSCH

Verschiedene Materialien erfordern verschiedene Befestigungsbeschläge. Immer Schrauben und Dübel auswählen, die für das entsprechende Material geeignet sind.

FRANÇAIS

Le choix des vis dépend du matériau dans lequel elles doivent être fixées. Utilisez des vis et chevilles adaptées au matériau du support.

NEDERLANDS

Verschillende materialen vereisen verschillende soorten beslag. Zorg dat de schroeven of pluggen die je kiest bestemd zijn voor het materiaal waar ze in vastgezet moeten worden.

DANSK

Forskellige materialer kræver forskellige typer skruer og rawplugs. Vælg altid skruer og rawplugs, som egner sig til det relevante materiale.

ÍSLENSKA

Nota þarf mismunandi festingar í mismunandi vegg. Veljið alltaf skrúfur og tappa sem henta efninu í veggnum.

NORSK

Ulike materialer krever forskjellige typer skruer og beslag. Tenk på at skruene eller pluggene du velger skal være tilpasset materialet de skal festes i.

SUOMI

Erilaisiin materiaaleihin tarvitaan erilaiset kiinnikkeet. Valitse kotisi materiaaleihin sopivat ruuvit ja tulpat.

SVENSKA

Olika material kräver olika typer av beslag. Tänk på att skruvarna eller pluggarna du väljer ska vara avsedda för materialet de ska fästa i.

ČESKY

Různé druhy materiálů vyžadují různé druhy kování. Vždy použijte šrouby a zásvuky, které jsou vhodné pro daný typ materiálu.

ESPAÑOL

Diferentes materiales requieren diferentes clases de herrajes. Recuerda que los tornillos y tacos que elijas se deben adaptar al material en el que irán sujetos.

ITALIANO

Materiali diversi richiedono tipi diversi di accessori di fissaggio. Scegli viti e tasselli adatti al materiale a cui vanno fissati.



MAGYAR

Különböző anyagok, különböző típusú szerelési anyagokat igényelnek. Mindig válassz olyan csavarokat és tipliket, melyek a leginkább megfelelnek a számodra.

POLSKI

Różne materiały (podłoża) wymagają różnych typów mocowań. Używaj zawsze wkrętów i zatyczek odpowiednich do danego rodzaju materiału (podłoża).

ESTI

Erinevate materjalide puhul kasutatakse erinevaid kinnitusvahendeid. Valige kruvid ja kinnitused, mis sobivad selle pinna materjaliga, kuhu lambi paigaldate.

LATVIEŠU

Stiprinājumi jāizvēlas atkarībā no materiāla. Vienmēr izvēlieties skrūves un dībeļus, kas ir piemēroti konkrētajam materiālam.

LIETUVIŲ

Tvirtinimo elementai pasirenkami pagal medžiagas. Pasirinkite varžtus ir kištukus tinkamus būtent tai medžiagai.

PORTUGUÊS

Os diferentes tipos de materiais requerem diferentes tipos de fixações. Escolha sempre parafusos e buchas especialmente apropriados para cada material.

ROMÂNĂ

Materialele variate necesită diferite tipuri de accesorii. Alege întotdeauna șuruburi și ștecăre adecvate materialului respectiv.

SLOVENSKY

Rôzne materiály si vyžadujú rozličné typy montážneho kovania. Vždy vyberajte skrutky a zásvuky vhodné k danému materiálu.

БЪЛГАРСКИ

Различните материали изискват различни видове фитинги. Винаги подбирайте винтове и болтове, подходящи за материала.

HRVATSKI

Različiti materijali zahtijevaju različite vrste okova. Uvijek odaberite vijke i tiple koji točno odgovaraju materijalu.

ΕΛΛΗΝΙΚΑ

Τα διαφορετικά εξαρτήματα απαιτούν και διαφορετικούς τύπους εξαρτημάτων. Επιλέγετε πάντοτε βίδες και βύσματα, τα οποία να είναι κατάλληλα για το αντίστοιχο υλικό.

РУССКИЙ

Разные материалы требуют различных типов креплений. Выбирайте шурупы и пробки в соответствии с материалом.



УКРАЇНСЬКА

Для різних матеріалів потрібні різні кріплення. Завжди підбирайте шурупів та гарнітуру залежно від матеріалу.

SRPSKI

Različite vrste materijala zahtevaju različite spone. Uvek biraj tiplove i zavrtnje koji odgovaraju materijalu.

SLOVENŠČINA

Različni materiali zahtevajo različne pritrdilne elemente. Vedno uporabljajte vijake in zidne vložke, ki so primerni za določen material.

TÜRKÇE

Farklı materyaller farklı türde bağlantı parçaları gerektirir. Her zaman materyale uygun vida ve prizleri tercih edin.

中文

不同的安裝面材質須採用不同的固定安裝螺釘。務必選擇適用的安裝螺釘和螺絲。

繁中

不同材質的牆壁需使用不同種類的上牆配件，請選用適合牆壁材質的螺絲和配件。

한국어

고정할 곳의 소재에 따라 다른 종류의 고정장치를 사용해야 합니다. 반드시 소재에 적합한 나사와 칼브릭을 사용하세요.

日本語

壁の材質により使用できるネジの種類が異なります。壁の材質に合ったネジやネジ固定具を使用してください。

BAHASA INDONESIA

Bahan material yang berbeda memerlukan perlengkapan yang berbeda. Selalu memilih sekrup dan baut yang sesuai dengan bahan material pilihan anda.

BAHASA MALAYSIA

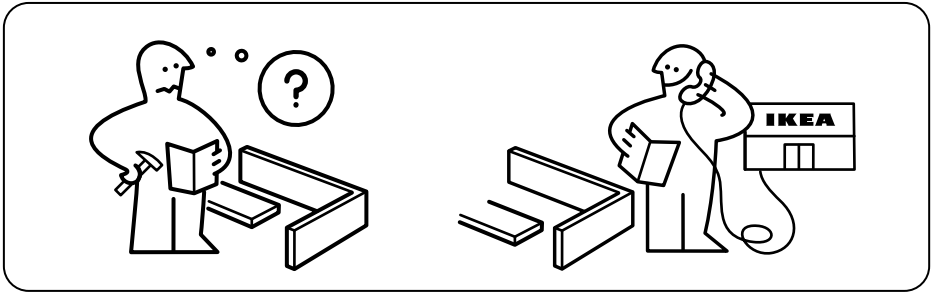
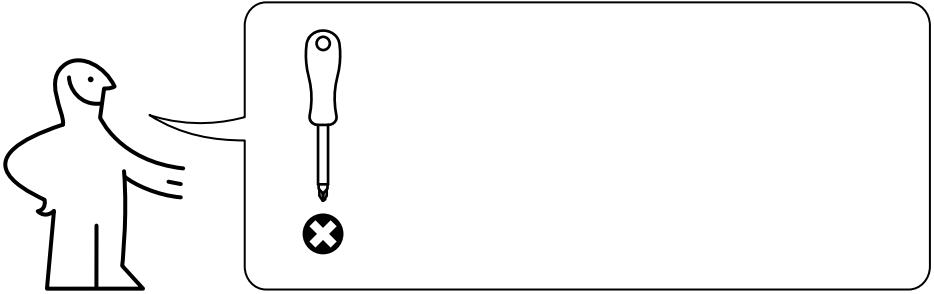
Bahan yang berlainan memerlukan jenis pelengkap yang berlainan. Sentiasa pilih skru dan palam yang paling sesuai dengan bahan.

عربي

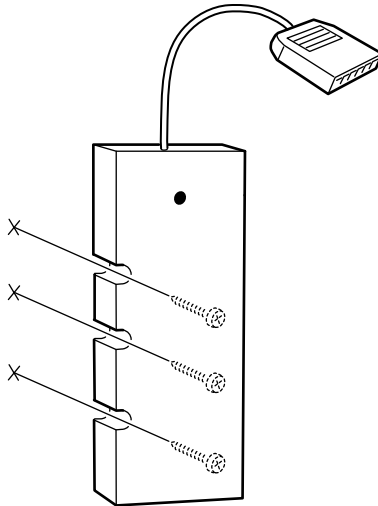
المواد المختلفة تتطلب أنواع مختلفة من التركيبات. إختار البراغي والمقابض التي تناسب خاصية المادة.

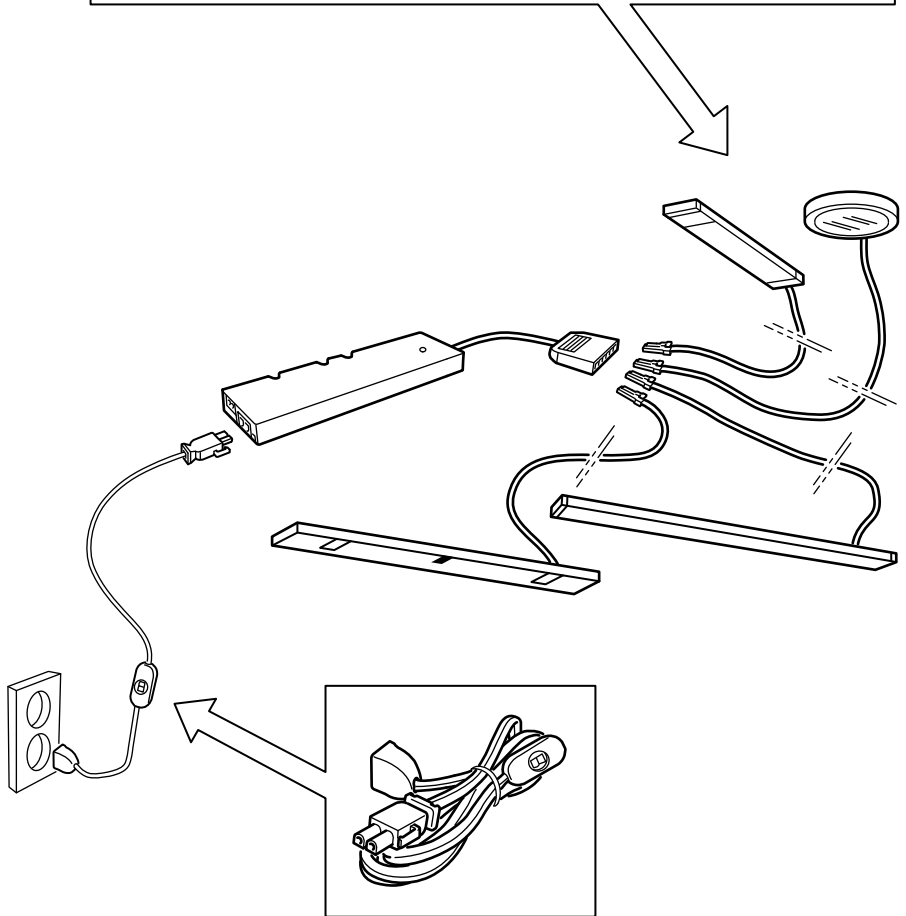
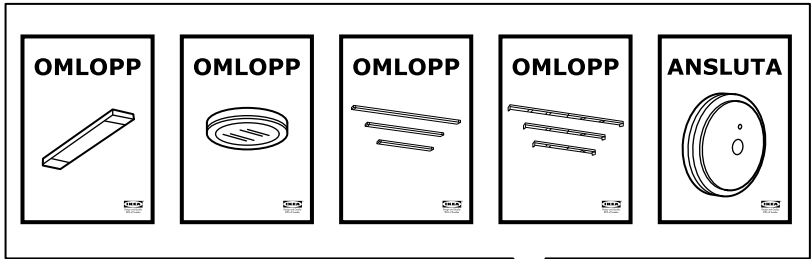
ไทย

วัสดุพื้นผนังและเพดานมีหลายแบบแตกต่างกัน จึงจำเป็นต้องใช้สกรูหรืออุปกรณ์ยึดต่างชนิดกัน ควรเลือกใช้สกรูและทุกชนิดที่เหมาะสมกับ พื้นผิวที่คุณต้องการติดตั้งโคมไฟ



1





**ENGLISH**

ANSLUTA power supply cord is sold separately.

DEUTSCH

ANSLUTA Anschlusskabel ist separat erhältlich.

FRANÇAIS

Le câble d'alimentation électrique ANSLUTA est vendu séparément.

NEDERLANDS

Het ANSLUTA aansluitsnoer wordt apart verkocht.

DANSK

ANSLUTA tilslutningskabel sælges separat.

ÍSLENSKA

ANSLUTA rafmagnssnúra er seld sér.

NORSK

ANSLUTA strømledning selges separat.

SUOMI

ANSLUTA-liitosjohto myydään erikseen.

SVENSKA

ANSLUTA anslutningsladd säljs separat.

ČESKY

Napájecí kabel ANSLUTA se prodává samostatně.

ESPAÑOL

El cable de alimentación eléctrica ANSLUTA se vende aparte.

ITALIANO

Il cavo dell'alimentazione elettrica ANSLUTA è venduto a parte.

MAGYAR

ANSLUTA csatlakozó kábel külön kapható.

POLSKI

Przewód zasilający ANSLUTA sprzedawany jest oddzielnie.

EESTI

ANSLUTA voolukaablit müüakse eraldi.

LATVIEŠU

Strāvas padeves vads ANSLUTA nopērkams atsevišķi.

LIETUVIŲ

Maitinimo laidas ANSLUTA parduodamas atskirai.

PORTUGUÊS

O cabo elétrico ANSLUTA é vendido à parte.

ROMÂNĂ

Cablul de alimentare ANSLUTA se vinde separat.

**SLOVENSKY**

Zdrojový kábel ANSLUTA sa predáva osobitne.

БЪЛГАРСКИ

Захранващият кабел ANSLUTA се продава отделно.

HRVATSKI

ANSULTA strujni kabel prodaje se zasebno.

ΕΛΛΗΝΙΚΑ

Το καλώδιο σύνδεσης με το δίκτυο ANSLUTA πωλείται χωριστά.

РУССКИЙ

Шнур питания АНСЛУТА продается отдельно.

УКРАЇНСЬКА

ANSLUTA АНСЛЮТА шнур живлення продається окремо.

SRPSKI

ANSLUTA produžni kabl s utičnicom prodaje se zasebno.

SLOVENŠČINA

ANSLUTA napajalni kabel je naprodaj ločeno.

TÜRKÇE

ANSLUTA güç kaynağı kordonu ayrı satılır.

中文

“安斯鲁达” 电源线另售。

繁体

ANSLUTA電源線是分開販售的。

한국어

안슬루타/ANSLUTA 전원코드는 별도 판매입니다.

日本語

ANSLUTA/ アンスルータ 電源コードは別売りです。

BAHASA INDONESIA

Kabel suplai listrik ANSLUTA dijual secara terpisah.

BAHASA MALAYSIA

Kord bekalan kuasa ANSLUTA dijual secara berasingan.

بيع انسلوتا سلك تزويد الطاقة منفصلاً. **عربي**

ไทย

สายจ่ายไฟ ANSLUTA แยกจำหน่าย

