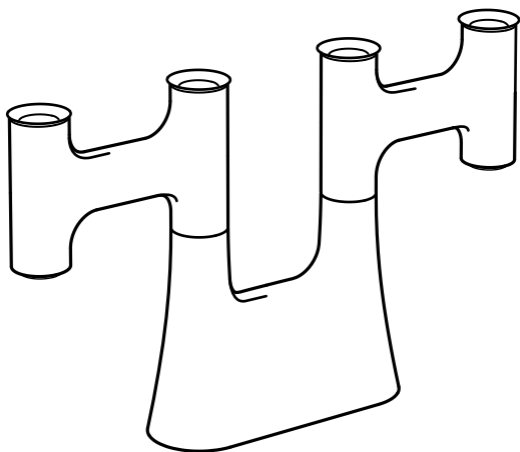
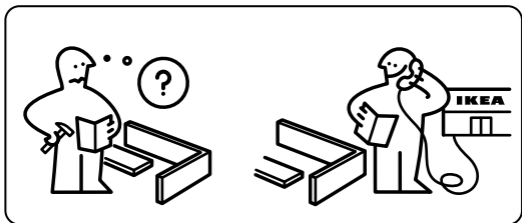


IKEA PS

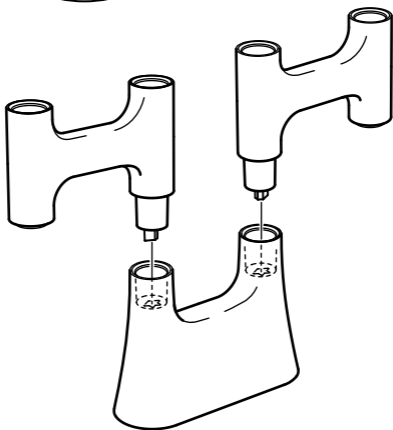
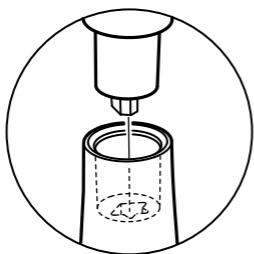
2012



Design and Quality
IKEA of Sweden



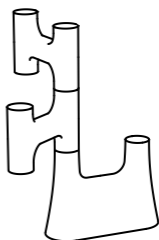
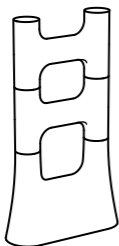
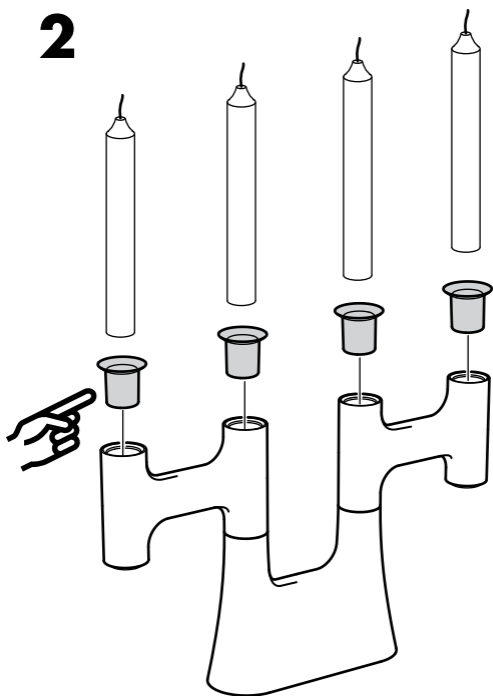
1

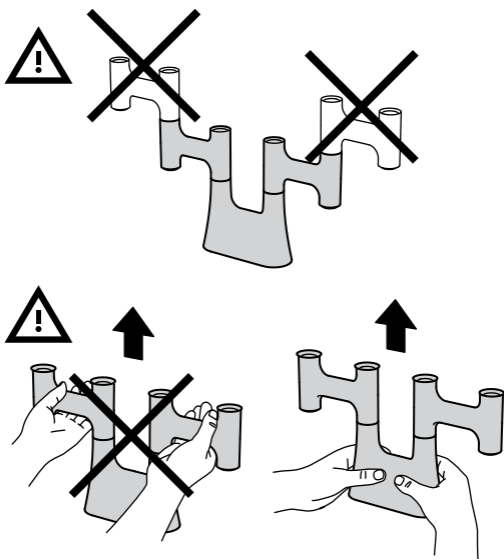


2

AA-516258-4

2





ENGLISH

Do not attach several IKEA PS 2012 candlesticks together. When moving the candlestick, hold it by its heavy base.

DEUTSCH

Niemals mehrere IKEA PS 2012 Kerzenständer miteinander verbinden. Den Leuchter zum Bewegen immer am schweren Unterteil anfassen.

FRANÇAIS

Ne pas attacher plusieurs bougeoirs IKEA PS 2012 ensemble. Pour déplacer le bougeoir, soulevez-le par sa base lourde.

NEDERLANDS

Verbind nooit meerdere IKEA PS 2012 kandelaars aan elkaar. Til de kandelaar op aan het zware bodemdeel wanneer je hem wilt verplaatsen.

DANSK

Sæt ikke flere IKEA PS 2012 lystager sammen. Når du flytter lystagen, skal du holde fast forneden, hvor den er tungest.

ÍSLENSKA

Festið ekki IKEA PS 2012 kertastjaka saman við annan. Haldið um neðsta og þyngsta hluta stjåkans þegar hann er færður.

NORSK

Ikke fest flere IKEA PS 2012 lysestaker sammen.

Når du flytter lysestaken, hold på den tunge foten.

SUOMI

Älä liitä IKEA PS 2012 -kynttilänjalkoja yhteen.

Kun haluat siirtää kynttilänjalkaa, ota kiinni sen raskaasta jalustasta.

SVENSKA

Montera aldrig ihop flera ljusstakar IKEA PS 2012. Lyft ljusstaken i den tunga bottendelen om den ska flyttas.

ČESKY

Nespojujte několik svícniŮ IKEA PS 2012. Při přenášení svícnu jej držte za těžké dno.

ESPAÑOL

No unir varios candelabros IKEA PS 2012 juntos. Para mover el candelabro, levántalo por la base que pesa.

ITALIANO

Non fissare tra loro diversi candelieri IKEA PS 2012. Quando sposti il candeliere, sollevalo dalla sua base pesante.

MAGYAR

Ne fogj össze több IKEA PS 2010 gyertyatartót egymással. A gyertyatartót a nehéz aljánál fogva mozdítsd el.

POLSKI

Nie łącz ze sobą kilku świeczników IKEA PS 2012. Przenosząc świecznik, trzymaj go za ciężką podstawę.

EESTI

Ärge ühendage mitut IKEA PS 2012 sarja küünlajalga omavahel. Küünlajala liigutamisel hoidke kinni raskest aluse osast.

LATVIEŠU

Neapvienojiet vairākus IKEA PS 2012 svečturus. Pārvietojot svečturi, tas jātur aiz smagā pamata.

LIETUVIŲ

Nejunkite kelių žvakidžių IKEA PS 2012. Pernešdami žvakidę, tvirtai laikykite už jos pagrindo.

PORTUGUÊS

Não juntar vários castiçais IKEA PS 2012. Para mover o castiçal, segurar pela base pesada.

ROMÂNĂ

Nu atașa mai multe sfeșnice IKEA PS 2012 unul de altul. Ține sfeșnicul de bază atunci când îl muți.

SLOVENSKY

Nespájajte viacero svietnikov IKEA PS 2012 dohromady. Pri prenášaní držte svietnik za ťažké dno.

БЪЛГАРСКИ

Не закрепяйте няколко свещника IKEA PS 2012 един за друг. Когато местите свещника, хващайте го за масивната основа.

HRVATSKI

Ne spajajte zajedno nekoliko IKEA PS 2012 svijećnjaka. Kad premještate svijećnjak, držite ga za dno.

ΕΛΛΗΝΙΚΑ

Μην συνδέετε μαζί πολλά κηροπήγια IKEA PS 2012 .

Όταν μετακινείται το κηροπήγιο, κρατήστε από την βαριά βάση του.

РУССКИЙ

Не соединяйте вместе несколько подсвечников IKEA ПС 2012. Передвигая подсвечник, держите его за тяжелое основание.

SRPSKI

Nemojte nikada spajati IKEA PS 2012 svećnjake. Kada svećnjak pomerate držite ga za postolje, jer je teže.

SLOVENŠČINA

Ne povezujte več svečnikov IKEA PS 2012 skupaj. Ko svečnik premikate, ga držite za težji spodnji del.

TÜRKÇE

Birkaç IKEA PS 2012 şamdanı birlikte takmayınız. Şamdanı hareket ettirmeniz gerektiğinde ağır tabanını tutarak taşıyınız.

中文

切勿将多个 IKEA PS 2012 烛台连在一起。移动烛台时，握住底座。

繁中

請勿將數個IKEA PS 2012燭台固定在一起。請以握住底座的方式移動燭台。

한국어

IKEA PS 2012 촛대를 여러개 붙여서 사용하지 마세요. 촛대를 옮길 때에는 아랫부분을 들고 옮기세요.

日本語

複数の IKEA PS 2012 キャンドルホルダーを連結しないでください。キャンドルホルダーを移動するときは、土台部分をお持ちください。

BAHASA INDONESIA

Jangan menyambungkan beberapa lilin IKEA PS 2012 secara bersamaan. Ketika memindahkan lilin, peganglah pada dasar berat.

BAHASA MALAYSIA

Jangan sambungkan beberapa kaki lilin IKEA PS 2012 bersama. Apabila menggerakkan kaki lilin, pegang pada tapaknya yang berat.

عربي

لا تقومي بتوصيل عدة حاملات شموع IKEA PS 2012 معاً. عند تحريك حامل الشمع، إحمليه من قاعدته الثقيلة.

ไทย

ห้ามต่อเชิงเทียนนอกเหนือจากแบบที่กำหนด ให้จับที่ฐานเชิงเทียนเพื่อยกเชิงเทียนขึ้น

2014-06-18