

IKEA 365+ SÄNDA

BG

HR

GR

RU

RS

SI

TR

中文

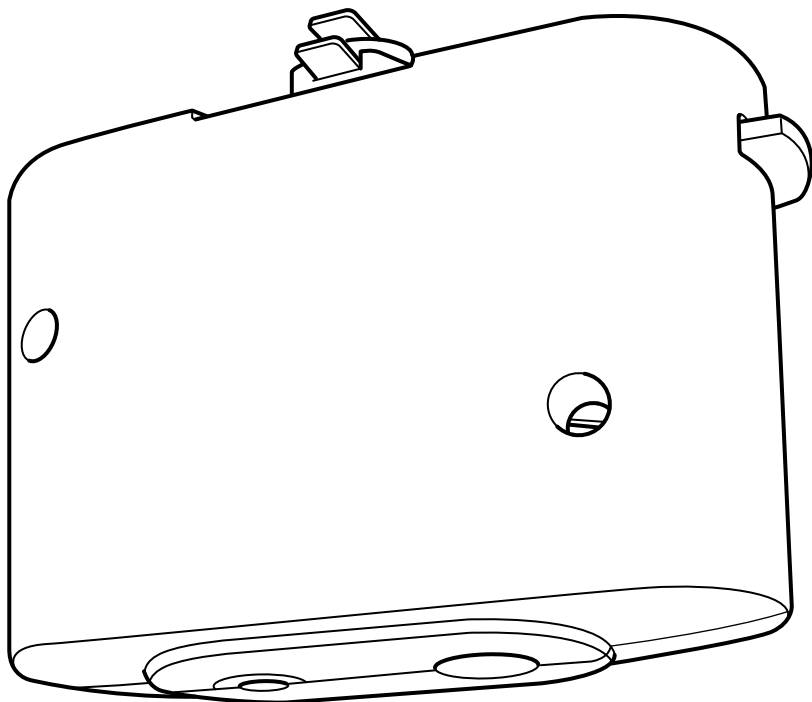
繁中

JP

BM

AR

TH



Design and Quality
IKEA of Sweden



БЪЛГАРСКИ

Да се използва само с релсова система IKEA 365+ SÄNDA (Тип S0702-1)

Максимално натоварване 150W, максимално натоварване на една релса 2200W.

ВАЖНО!

Винаги изключвайте електрозахранването във веригата, преди да извършвате работа по инсталацията. В някои страни работа по електрическите инсталации може да се извършва единствено от оторизиран електротехник. За препоръка се обърнете към местната електрическа компания.

Запазете тези инструкции за бъдеща справка.

HRVATSKI

Može se koristiti samo s IKEA 365+ SÄNDA sustavom staza (Tip S0702-1)

Maksimalna snaga iznosi 150W, a maksimalna snaga sustava s jednim nosačem za reflektore iznosi 2 200W.

VAŽNO!

Uvijek isključite napajanje prije početka instaliranja. U nekim zemljama, električne instalacije smije vršiti samo ovlaštene električari. Za savjet, kontaktirajte svog lokalnog ovlaštenog električara.

Sačuvajte ove upute za buduću uporabu.

ΕΛΛΗΝΙΚΑ

Να χρησιμοποιείται μόνο με το σύστημα φωτισμού με ράγα IKEA 365+ SÄNDA (Τύπος S0702-1)

Μέγιστο φορτίο 150W και μέγιστο φορτίο σε ένα σύστημα φωτισμού με ράγα 2200W.

ΣΗΜΑΝΤΙΚΟ

Πριν από την έναρξη της εργασίας εγκατάστασης, να διακόπτετε πάντα την παροχή ρεύματος από τον γενικό διακόπτη. Σε μερικές χώρες, οι ηλεκτρολογικές εργασίες θα πρέπει να πραγματοποιούνται μόνο από ένα εξουσιοδοτημένο ηλεκτρολόγο. Για πληροφορίες, επικοινωνήστε με την εταιρία ηλεκτρισμού της περιοχής σας.

Φυλάξτε αυτές τις οδηγίες για μελλοντική χρήση.

РУССКИЙ

Использовать только с системой направляющих секций для подсветки IKEA 365+ СЭНДА (Тип S0702-1)

Максимальная нагрузка 150 Вт, максимальная нагрузка на одну систему 2200 Вт.

ВАЖНАЯ ИНФОРМАЦИЯ

Перед установкой всегда отключайте электропитание. В некоторых странах электроустановка должна производиться только квалифицированным электриком. Обратитесь за консультацией в соответствующие местные инстанции.

Сохраните эту инструкцию.



SRPSKI

Koristite isključivo sa IKEA 365+ SÄNDA sistem nosača rasvete (tip S0702-1)

Max. dozvoljeno opterećenje je 150W, a max. dozvoljeno opterećenje po nosaču je 2200W.

VAŽNO

Uvek isključite struju pre nego što počnete s instaliranjem. U pojedinim zemljama elektro-instalacije mogu da izvode isključivo ovlašćeni kvalifikovani električari. Za savet u vezi sa tim obratite se lokalnoj elektrodistributeru.

Sačuvajte ova uputstva za ubuduće.

SLOVENŠČINA

Samo za uporabo s tračnim sistemom IKEA 365+ SÄNDA (tip S0702-1).

Največja obremenitev posamičnega svetila 150W in največja obremenitev enega tračnega sistema 2200W.

POMEMBNO

Pred začetkom dela vedno izklopite električno. V nekaterih državah sme električno napeljavo napeljevati le usposobljen električar. Za nasvet se obrnite na najbližji pooblaščen servis.

Shranite ta navodila. Morda jih boste še potrebovali.

TÜRKÇE

Sadece IKEA 365+ SÄNDA ray sistemi ile birlikte kullanım içindir (Model S0702-1)

Maksimum yük 150W ve bir adet ray sistemi üzerindeki maksimum yük 2200W.

ÖNEMLİ

Kurulum işlemine başlamadan önce elektrik devrelerini daima kapatınız. Bazı ülkelerde kurulum işlemi yetkili elektrik teknisyenleri tarafından yapılmaktadır. En yakın yerel elektrik idaresi ile temasa geçerek bu konuda daha ayrıntılı bilgi alabilirsiniz.

İlerde gerekebileceği için bu kılavuzu saklayınız.

中文

只能与 IKEA365+ SÄNDA 桑塔灯轨装置 (型号 S0702-1) 并用。
最大负荷 150W，单轨最大负荷 2200W。

重要事项

安装工作开始前，请务必切断电路电源。在一些国家，安装工作必须由有资质的电力承包商进行。联系当地电力部门，征询建议。

保留此说明，以便日后使用。



繁中

僅適合搭配IKEA 365+ SÄNDA軌道系統(類型S0702-1)。

最高負荷量150瓦，一組軌道系統的最高負荷量為2200瓦。

重要訊息

安裝前請務必關掉電源。有些國家的電力安裝工作需由有執照的專業電工執行，如有任何疑問，請聯絡專業人員。

請保留此說明書，以供參考。

日本語

IKEA 365+ SÄNDA/ センダトラック (Type S0702-1) 専用

最大負荷容量 150W。トラック 1 本の最大負荷容量：2200W。

重要

設置作業を開始する前に必ずブレーカーを切ってください。電気工事の作業を行うには、資格を必要とする国もあります。お近くの電気工事店にご相談ください。

この説明書は、いつでも参照できるように大切に保管してください。

BAHASA MALAYSIA

Hanya boleh digunakan dengan sistem landasan SÄNDA IKEA 365+ (Jenis S0702-1)

Muatan maksimum 150W dan muatan maksimum untuk satu sistem landasan ialah 2200W.

PENTING

Sentiasa padamkan kuasa ke litar sebelum memulakan kerja-kerja pemasangan. Di beberapa negara kerja-kerja pemasangan hanya boleh dilakukan oleh kontraktor elektrik yang bertauliah. Untuk mendapatkan nasihat, sila hubungi pihak berkuasa untuk nasihat.

Simpan arahan ini untuk rujukan.



عربي

يستخدم فقط مع نظام المسار 365+ SÄNDA (النوع 1-S0702) IKEA

الحمولة القصوى 150 واط والحمولة القصوى في نظام مسار واحد 2200 واط.

هام

دائماً أفصل الطاقة عن الدائرة الكهربائية قبل البدء في أعمال التركيب. في بعض الدول قد يتم تنفيذ أعمال التركيبات الكهربائية بواسطة كهربائي معتمد فقط. اتصل بالجهة المختصة في بلدك لأخذ التوجيهات.

احتفظ بهذه التعليمات للرجوع إليها في المستقبل.

ไทย

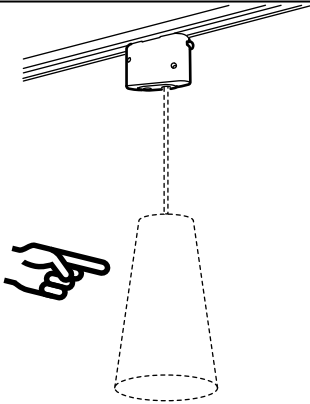
สำหรับใช้กับระบบรางไฟรุ่น IKEA 365+ SÄNDA (Type S0702-1) เท่านั้น

กำลังไฟสูงสุด 150W และกำลังไฟสูงสุดต่อหนึ่ง-ราง 2200W

ข้อมูลสำคัญ!

ต้องตัดกระแสไฟจากวงจรทุกครั้ง ก่อน-เริ่มงานติดตั้งไฟฟ้า บางประเทศกำหนด-ให้การติดตั้งไฟฟ้าต้องดำเนินการโดย-ช่างไฟฟ้าผู้ได้รับใบอนุญาตเท่านั้น
กรุณาติดต่อขอรับคำแนะนำจากหน่วยงานไฟฟ้า-ท้องถิ่น

เก็บคำแนะนำนี้ไว้ใช้เป็นข้อมูลอ้างอิงต่อไป

**БЪЛГАРСКИ**

Макс. 5 кг

HRVATSKI

Maks. 5 kg

ΕΛΛΗΝΙΚΑ

Μέγιστο βάρος : 5 kg

РУССКИЙ

Максимально 5 кг/11 фунтов

SRPSKI

Najviše: 5kg/11lb

SLOVENŠČINA

Največ 5 kg

TÜRKÇE

Maks. 5 kg/11 lb.

中文

最大承重量 5 公斤
/11 磅

繁中

最多承重 5公斤/ 11磅

日本語

最大荷重 5kg

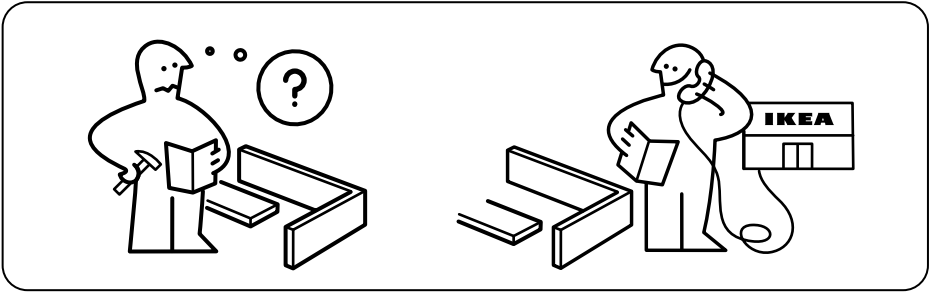
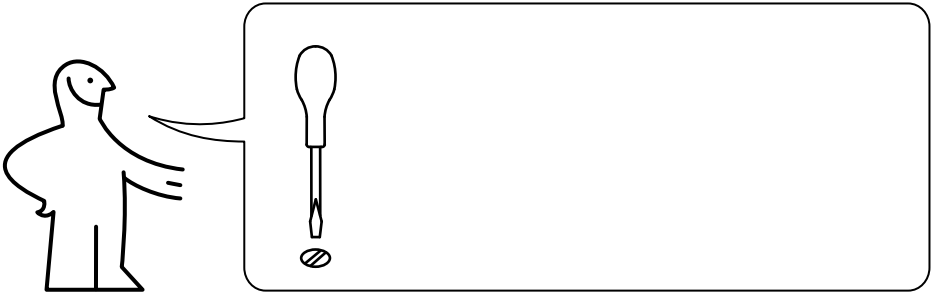
BAHASA MALAYSIA

Maksimum 5 kg/11 paun

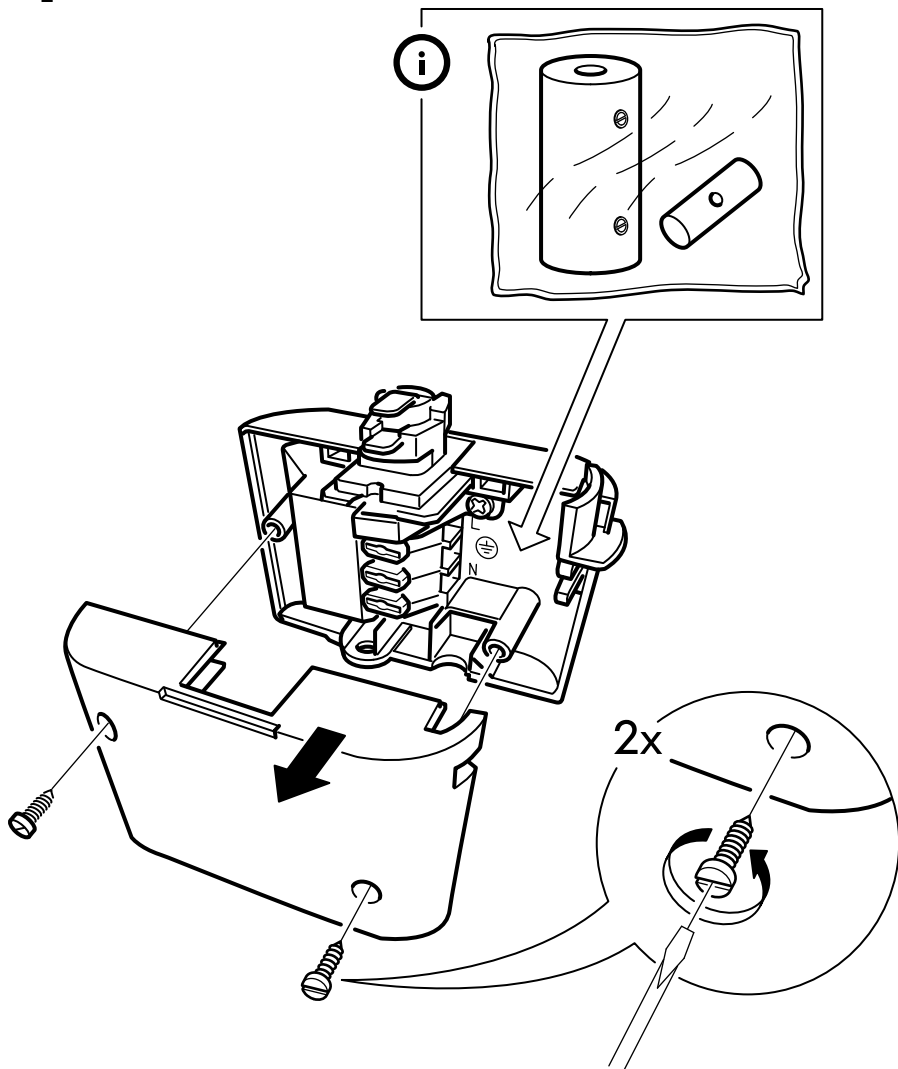
وزن أقصى 5 كغ/11 باوند
عربي

ไทย

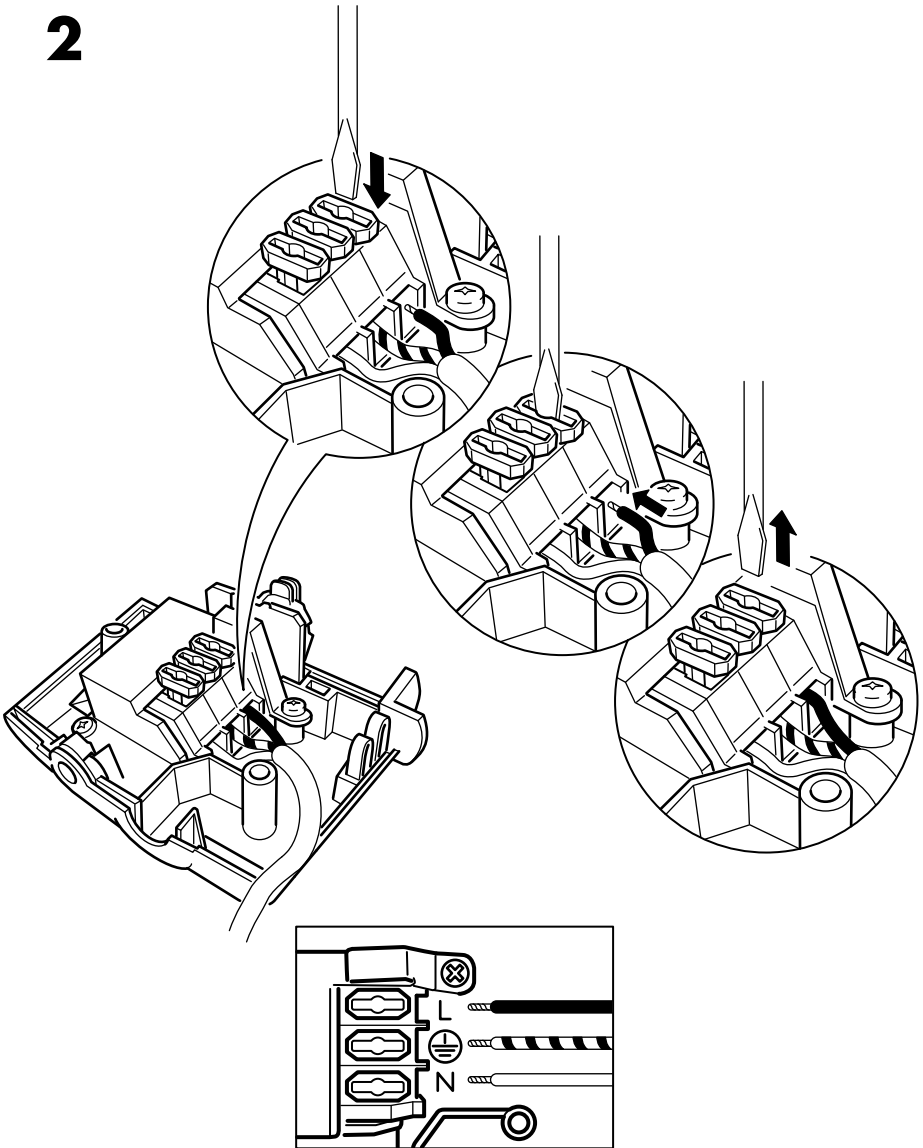
รับน้ำหนักสูงสุด 5 กก. (11
ปอนด์)



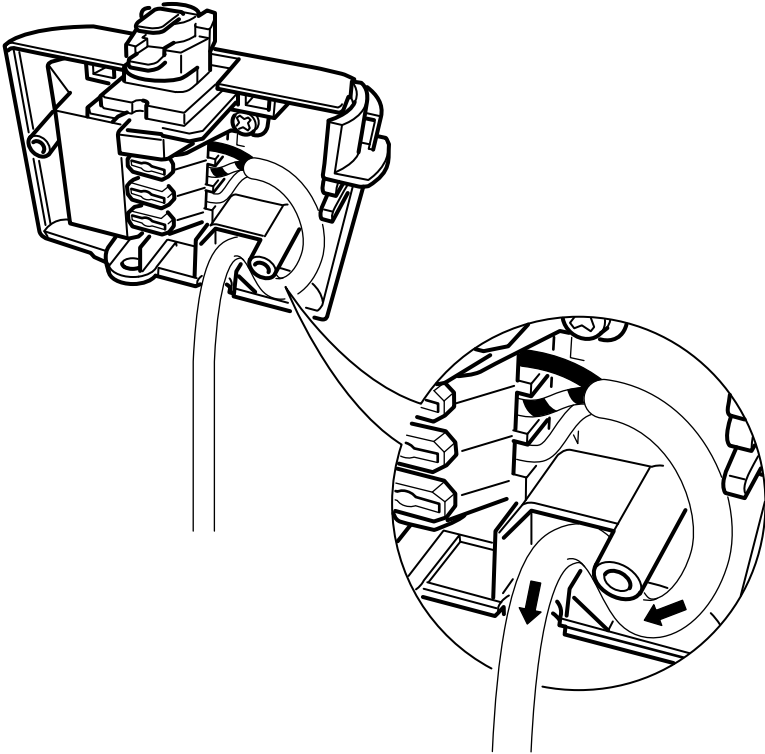
1

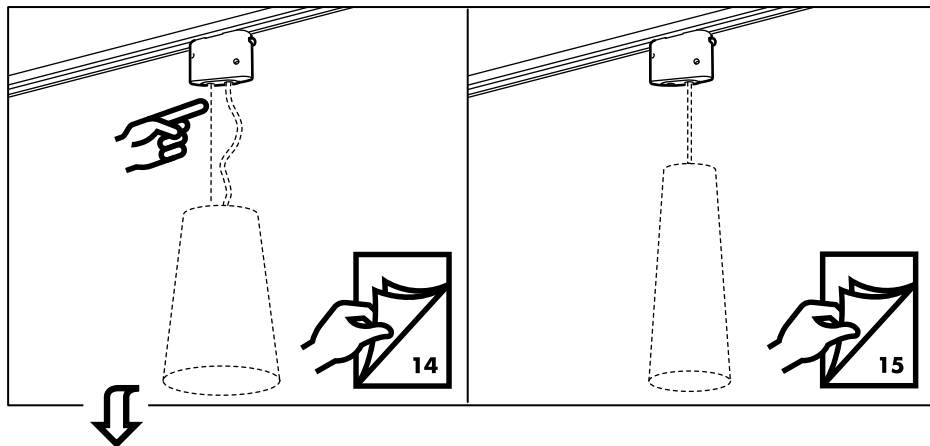


2



3





БЪЛГАРСКИ

Ако лампата, която свързвате, е с пендел, трябва да спазите следните условия: Пенделът трябва да е в състояние да поеме тежестта на лампата. При нагласяне на кабела, уверете се, че той е по-дълъг от пендела.

HRVATSKI

Ako na lampi koju spajate imate ovjesnu žicu, primjenjuje se sljedeće:

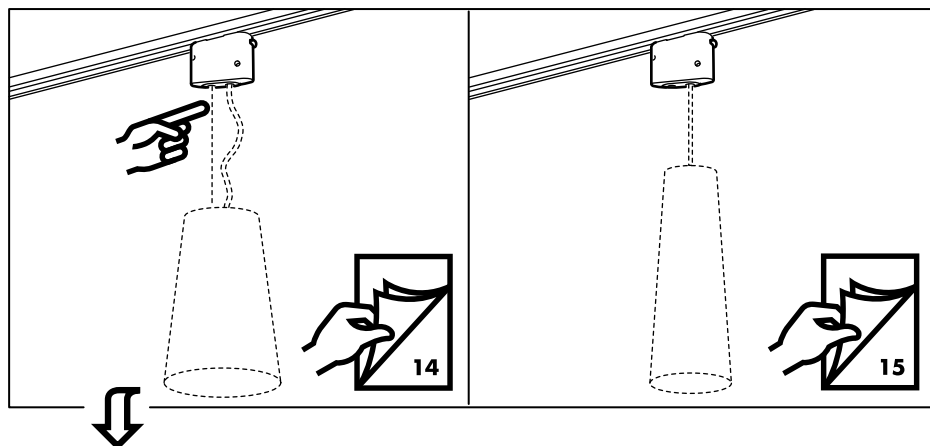
Ovjesna žica mora preuzeti težinu lampe. Tijekom podešavanja kabel mora biti dulji od žice.

ΕΛΛΗΝΙΚΑ

Εάν στο φωτιστικό που συνδέετε υπάρχει σύρμα για την ανάρτησή του, θα πρέπει να είστε ενημερωμένος για τα ακόλουθα: Το βάρος της λάμπας θα πρέπει να το δέχεται το σύρμα ανάρτησης. Όταν ρυθμίζετε το καλώδιο, βεβαιωθείτε ότι είναι μακρύτερο από το σύρμα.

РУССКИЙ

Если у секции подсветки, которую Вы присоединяете, есть подвесной провод, то примите во внимание следующее: Вес лампы должен приходиться на подвесной провод. При регулировке кабеля убедитесь, что он длиннее подвесного провода.



SRPSKI

Ukoliko na lampi koju spajate postoji lanac za kačenje, primenite sledeće:
Težinu lampe okačite o lanac za kačenje.
Prilikom prilagođavanja kabla, obratite pažnju da bude duži od žice.

SLOVENŠČINA

Če ima svetilka, ki jo priklapljate, nosilno žico, upoštevajte sledeče:
Težo svetilke mora nositi nosilna žica. Ko odmerjate kabel, naj bo ta daljši od žice.

TÜRKÇE

Eğer bağlantısını yaptığınız lambanın bir asma teli var ise aşağıdakileri uygulayınız:
Lambanın ağırlığı asma teli tarafından taşınacaktır. Kabloyu ayarlarken telden daha uzun olduğundan emin olunuz.

中文

如果您要连接的灯具带有挂绳，请参照以下说明：

灯的重量必须全部由挂绳承受。调节电线时，确保电线长度大于挂绳长度。

繁中

連接的燈具有吊鍊時，需注意下列事項：
由吊鍊承受燈具重量。調整電線時，電線的
長度須超過吊鍊。

日本語

つり下げ式の照明を取り付ける場合は、次の
指示に従ってください。
照明の重量は必ずつり下げコードで支えてく
ださい。ケーブルの長さを調節するときは、
ケーブルがつり下げコードより長くなるようにし
てください。

BAHASA MALAYSIA

Jika anda mempunyai wayar untuk
digantung pada lampu yang ingin anda
sambungkan, perkara berikut adalah
berkaitan:
Berat lampu mesti di ambil kira bagi
wayar untuk gantungan. Apabila melaras
kabel pastikan ia lebih panjang daripada
wayar.

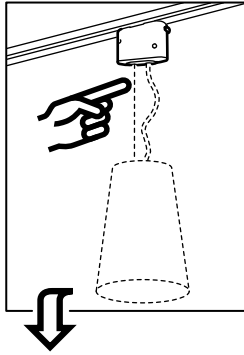
عربي

إذا كان لديك سلك لتعليق المصباح الذي
تقوم بتوصيله، يجب إتباع الآتي:
يجب تحميل وزن المصباح على سلك التعليق.
عند القيام بتعديل سلك الكهروباء تأكد من أنه
أطول من سلك التعليق.

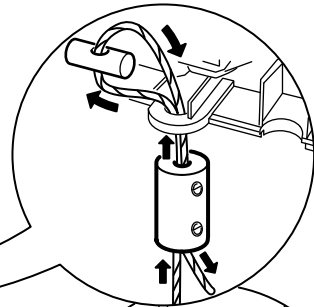
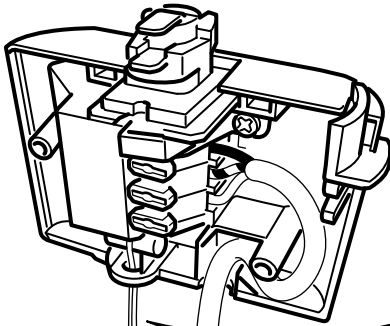
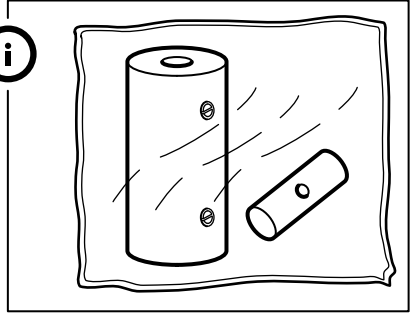
ไทย

ถ้าหลอดไฟที่คุณกำลังเชื่อมต่อ มีลวดแขวนอยู่ด้วย
ให้ปฏิบัติตามนี้ ลวดแขวนต้องรองรับน้ำหนักโคมไฟ
ได้ และต้องปรับสายเคเบิลให้ยาวกว่าลวดแขวน

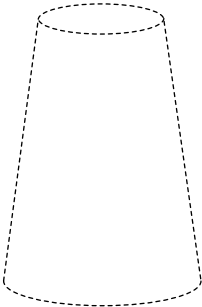
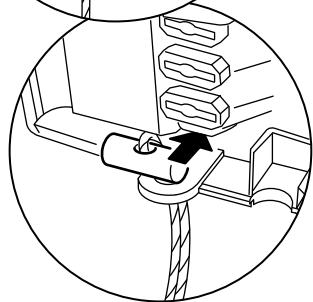
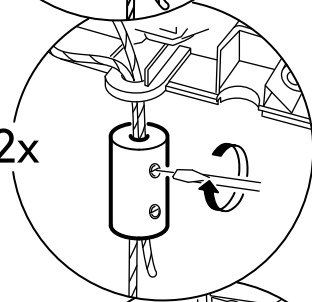
4



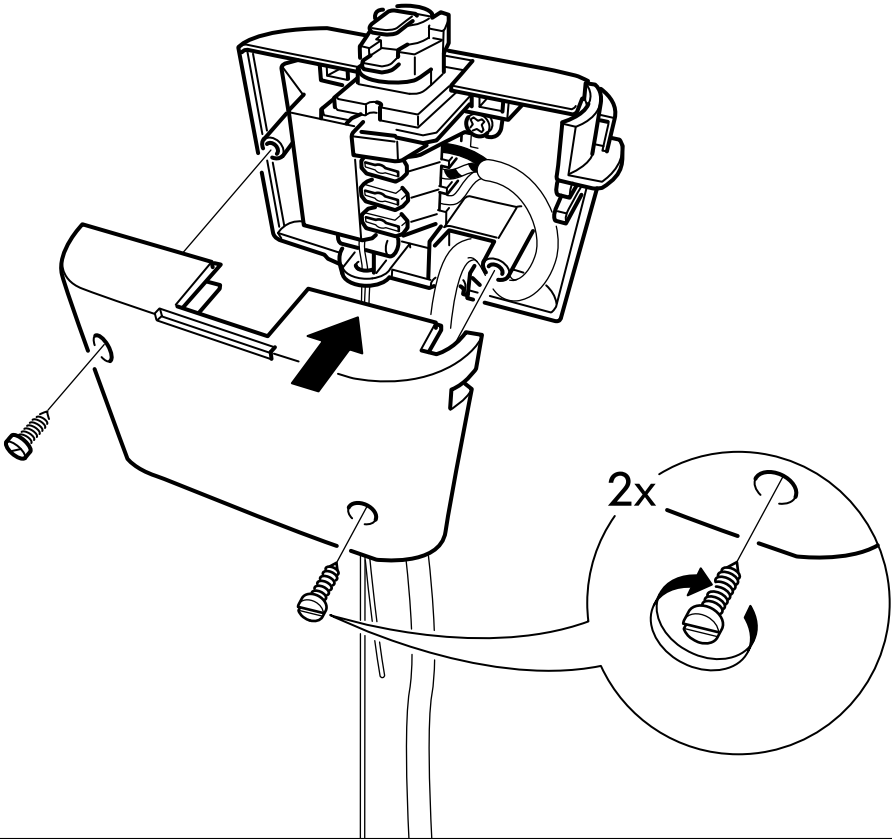
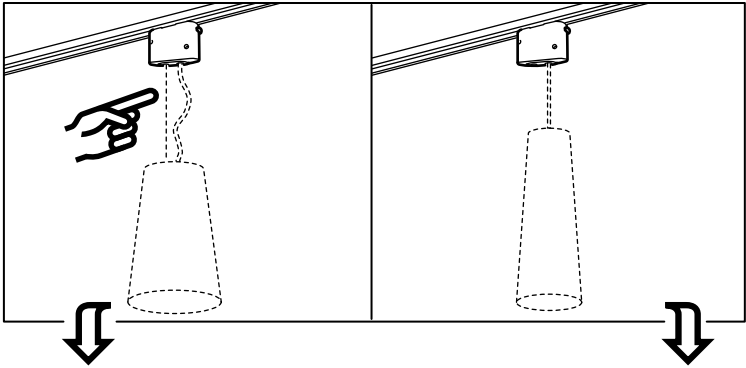
i



2x



5



6

